



CHAMBRE D'HÔTES DES PETITES BARRES - SAINT-SAUVEUR-EN- PUISAYE

CHAMBRES D'HÔTES DES
PETITES BARRES - SAINT-
SAUVEUR-EN-PUISAYE

Bienvenue dans notre chambre d'hôtes pour deux
personnes à Saint-Sauveur-En-Puisaye

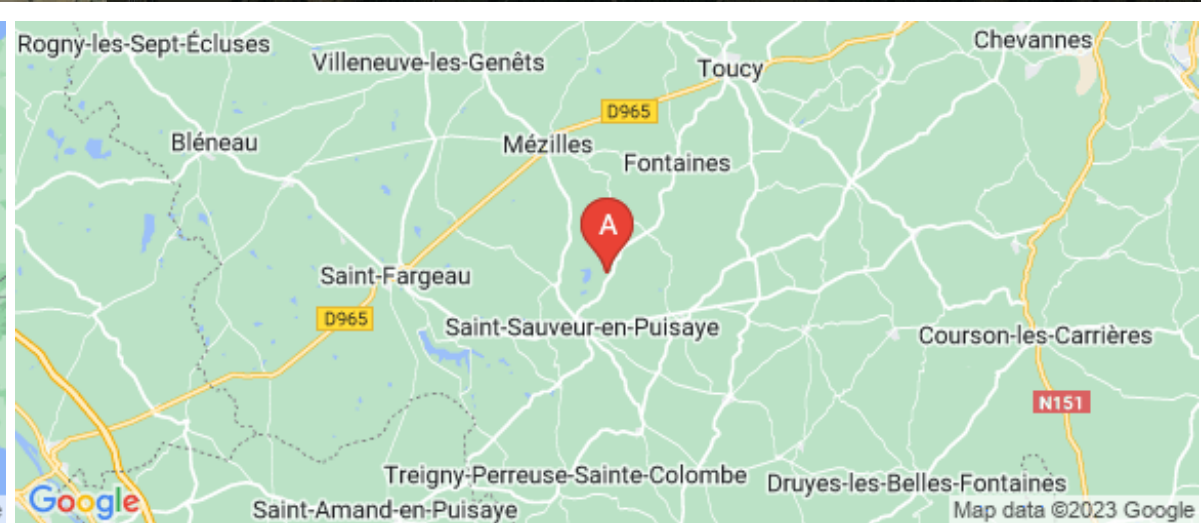
<https://petitesbarres-puisaye.fr>



Chambre d'hôtes des Petites Barres

☎ 03 86 45 63 39

A Chambre d'hôtes des Petites Barres - Saint-Sauveur-En-Puisaye : 6 Lieu-dit Les Petites Barres 89520 SAINT-SAUVEUR-EN-PUISAYE





Chambre d'hôtes des Petites Barres - Saint-Sauveur-En-Puisaye

 Chambre Magnolia



Tarif 92 € la nuit, 2 nuitées consécutives minimum, puis 85 € les nuits suivantes.

Petits déjeuners inclus.

Taxe de séjour 0,83 € par jour et par personne

Un havre de paix dans un écrin de verdure...

Bienvenue aux Petites Barres, hameau à 3 km de St Sauveur en Puisaye, à 800 mètres de l'étang des Barres, lieu de promenade privilégié.

La maison est une longère de charme poyaudine typique, du 18ème siècle, aux façades fleuries, entourée d'un grand parc arboré traversé par un petit ruisseau.

L'environnement bucolique baigné de la belle lumière de Puisaye invite au calme et à la détente.



La chambre, équipée d'un lit de 160, située à l'étage avec accès indépendant, a vue sur le parc et au delà un paysage verdoyant et vallonné; la salle d'eau est privative avec douche et WC.

Un vaste espace salon / salle à manger est réservé aux hôtes, la grande cheminée bourguignonne avec son four à pain apporte une ambiance chaleureuse et authentique. Un plateau de courtoisie avec café/thé à volonté y est à disposition ainsi qu'un mini-réfrigérateur avec freezer pour blocs réfrigérants de glacières.

Le petit déjeuner, composé de produits locaux ou faits maison, est servi dans la salle à manger ou sur la terrasse si le temps le permet.

La fibre, enfin mise en service en octobre 2023, offre un réseau wifi performant et permet le télétravail.

Cet hébergement est idéalement situé en plein coeur de la PUISAYE; son attrait touristique, riche et varié, conjugue **activités de plein air** (randonnée, cyclisme, équitation, activités nautiques,...), **vie culturelle et artistique** (musées, châteaux, églises et leurs peintures murales, expositions, festivals, concerts, théâtres, artisans potiers et autres artisans d'art,...), **gastronomie** et produits du terroir.

Le centre de Saint Sauveur, avec ses commerces, ses restaurants, son marché du mercredi matin, la maison et le musée Colette, est accessible à pied par un chemin creux. Plusieurs sites (Guédelon, Saint Fargeau, lac du Bourdon, parc animalier de Boutissaint, Toucy et son marché réputé du samedi matin) sont à moins de 15 minutes en voiture.



Anne et Daniel sont ravis d'accueillir des hôtes depuis avril 2022.



Infos sur l'établissement



Communs

Dans maison
Entrée indépendante



Activités



Réseaux

Accès Internet



Stationnement

Parking



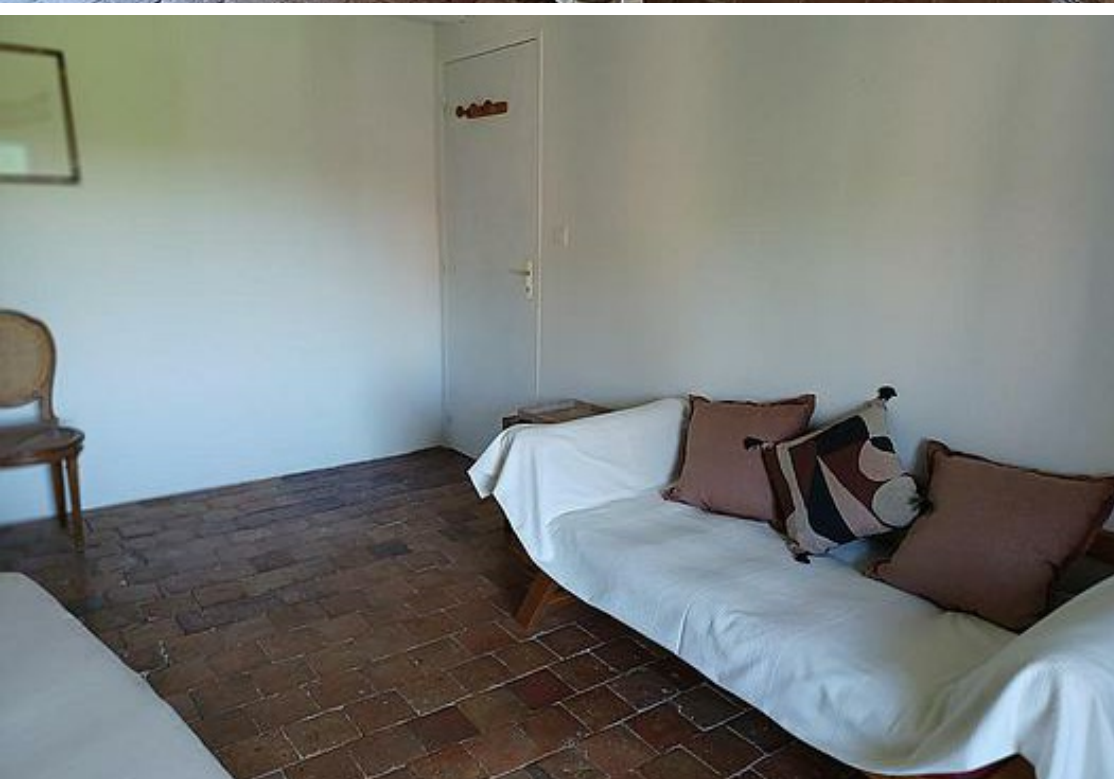
Services



Extérieurs

Parc
Table de ping pong





Chambre Magnolia



Chambre



2

personnes



1

chambre

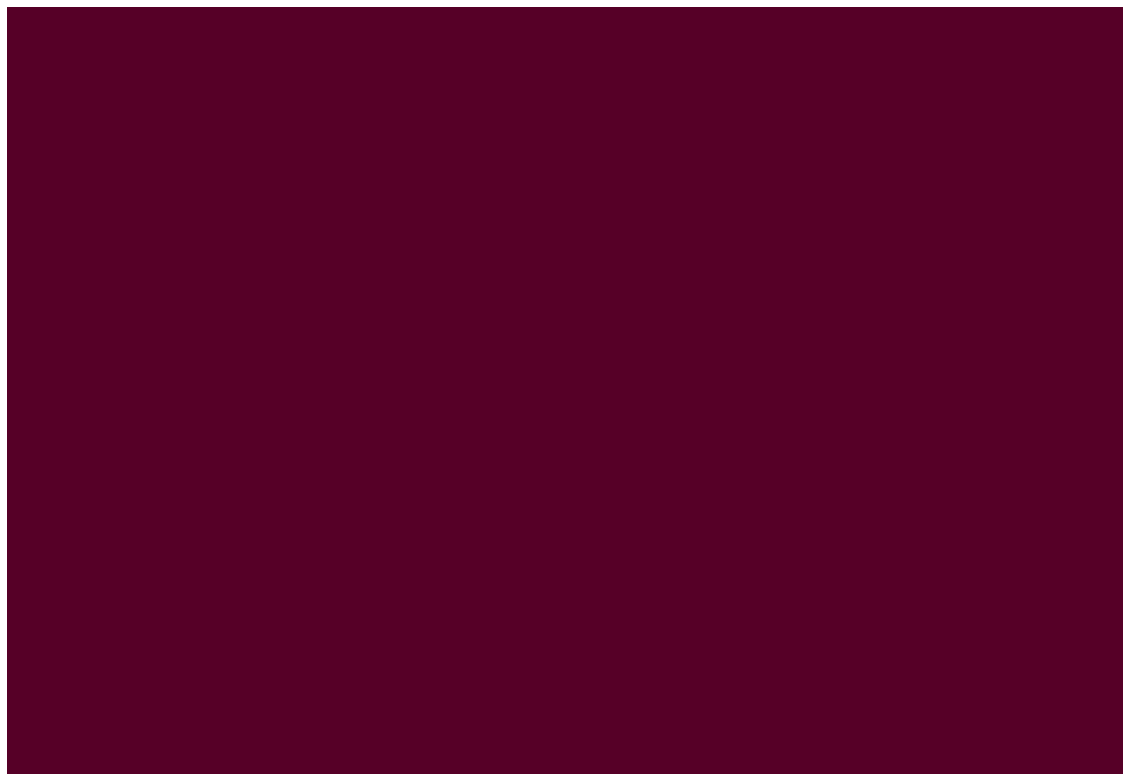


30

m2

La chambre d'hôtes, située à l'étage avec accès indépendant, a vue sur le parc et au delà un paysage verdoyant et vallonné. Un vaste séjour est réservé aux hôtes, la grande cheminée bourguignonne apporte une ambiance chaleureuse et authentique.

<i>Chambres</i>	Chambre(s): 1 Lit(s): 1	dont lit(s) 1 pers.: 0 dont lit(s) 2 pers.: 1
<i>Salle de bains / Salle d'eau</i>	Lit de relaxation électrique de 160 Salle de bains avec douche	Sèche cheveux
<i>WC</i>	Salle(s) d'eau (avec douche): 1 WC: 1 WC privés	
<i>Cuisine</i>		
<i>Autres pièces</i>	Salon	Séjour
<i>Media</i>	Wifi	
<i>Autres équipements</i>		
<i>Chauffage / AC</i>	Chauffage	Cheminée



A savoir : conditions de la location

Arrivée A partir de 17h. Merci de préciser votre heure d'arrivée.

Départ Avant 11h

*Langue(s)
parlée(s)* Anglais Français Italien

*Annulation/
Prépaiement/
Dépot de
garantie* Acompte de 25% du prix total du séjour à régler par chèque bancaire ou virement bancaire.
Solde à régler par chèque bancaire ou espèces.

*Moyens de
paiement* Chèques bancaires et postaux Espèces
Virement bancaire

Petit déjeuner Petit-déjeuner inclus.

Ménage Inclus

*Draps et Linge
de maison* Draps et/ou linge compris
Fournis

*Enfants et lits
d'appoints*

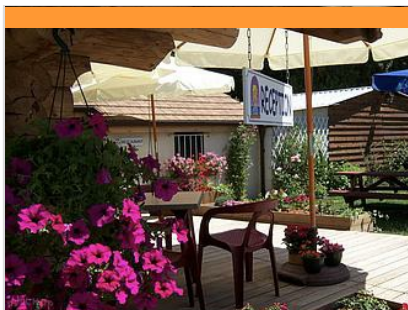
*Animaux
domestiques* Les animaux ne sont pas admis.

Tarifs (au 20/11/23)

Chambre d'hôtes des Petites Barres - Saint-Sauveur-En-Puisaye

Tarif 92 euros la nuit pour 2 personnes. Petit déjeuner compris. 2 nuits minimum. 85 euros à partir de la troisième nuit

Tarifs en €:	Tarif 1 nuit en semaine (L, M, M, J, D)	Tarif 1 nuit en weekend (V ou S)	Tarif 2 nuits weekend (V+S)	Tarif 7 nuits semaine
du 01/12/2023 au 31/12/2024	92€	92€		



Parc des Jouiems

☎ 03 86 74 27 31
Route de Mézilles

🌐 <http://www.camping-motel-jouiems.com>

2.7 km

📍 SAINT-SAUVEUR-EN-PUISAYE 🍴 1

Si vous n'avez pas envie de cuisiner, Le Camping Parc des Jouiems vous propose pizzas, grillades mais aussi plusieurs choix de menus. Lors de soirées conviviales et animées, venez goûter les spécialités culinaires du chef, dans une ambiance festive.



Gaudry Équitation

Lieu Dit le Saussoy

🌐 <http://www.gaudry-equitation.com>

1.3 km

📍 SAINT-SAUVEUR-EN-PUISAYE 🌿 1

École d'équitation sur chevaux et poneys, de l'initiation à la compétition, encadrée par un moniteur BEES1. Cours individuels ou en très petit groupe, à partir de 8 ans. Pension pour chevaux et poneys, travail des chevaux. Équithérapie avec des encadrants expérimentés.



Parcours de santé

☎ 03 86 45 41 44
Route de Saint-Fargeau

6.8 km

📍 MEZILLES 🌿 2

Un parcours de santé équipé d'un plateau intergénérationnel d'une dizaine d'agrès.



Le Mystère de la rivière rouge - Enquête

☎ 03 86 74 10 07
Place de l'Hôtel de Ville

🌐 <https://www.legendr.app/>

10.6 km

📍 SAINT-FARGEAU 🌿 3

Panique à Saint-Fargeau ! Chaque semaine depuis quelque temps, la couleur de l'eau vire au rouge et personne n'en a l'explication. Muni de votre smartphone, découvrez le patrimoine et l'histoire de la ville pour mener l'enquête et trouver les responsables. Vous êtes prêts ? (Captation 360° du beffroi, vidéos, mini-jeux, audio et parcours inspiré de faits réels). Circuit familial facile de 800 mètres, accessible en poussette. Durée : 1h. Gratuit). Pour télécharger ce parcours, voici les différentes étapes : 1. Téléchargez l'application gratuite Legendr via votre play store ou apple store. 2. Sélectionnez la ville de Saint-Fargeau. 3. Téléchargez gratuitement le parcours. 4. Besoin d'aide lors de votre balade ? N'hésitez pas à activer le point d'interrogation ? en haut à droite de votre écran. Bonne aventure !



Sentier Colette

☎ 03 86 45 61 31

🌐 <https://www.puisaye-tourisme.fr/prepare>

3.0 km

📍 SAINT-SAUVEUR-EN-PUISAYE 🌳 1

Ce chemin, dédié à Colette, a été ouvert en 1993 par les élèves du collège Colette de Saint-Sauveur-en-Puisaye. Le long de ce chemin, tout rappelle les récits de cet écrivain née à Saint-Sauveur-en-Puisaye en 1873. Cet auteur a si bien décrit son pays natal - même si elle a nommé les villages, les personnages par d'autres noms - que chaque recoin, sent bon sa littérature.

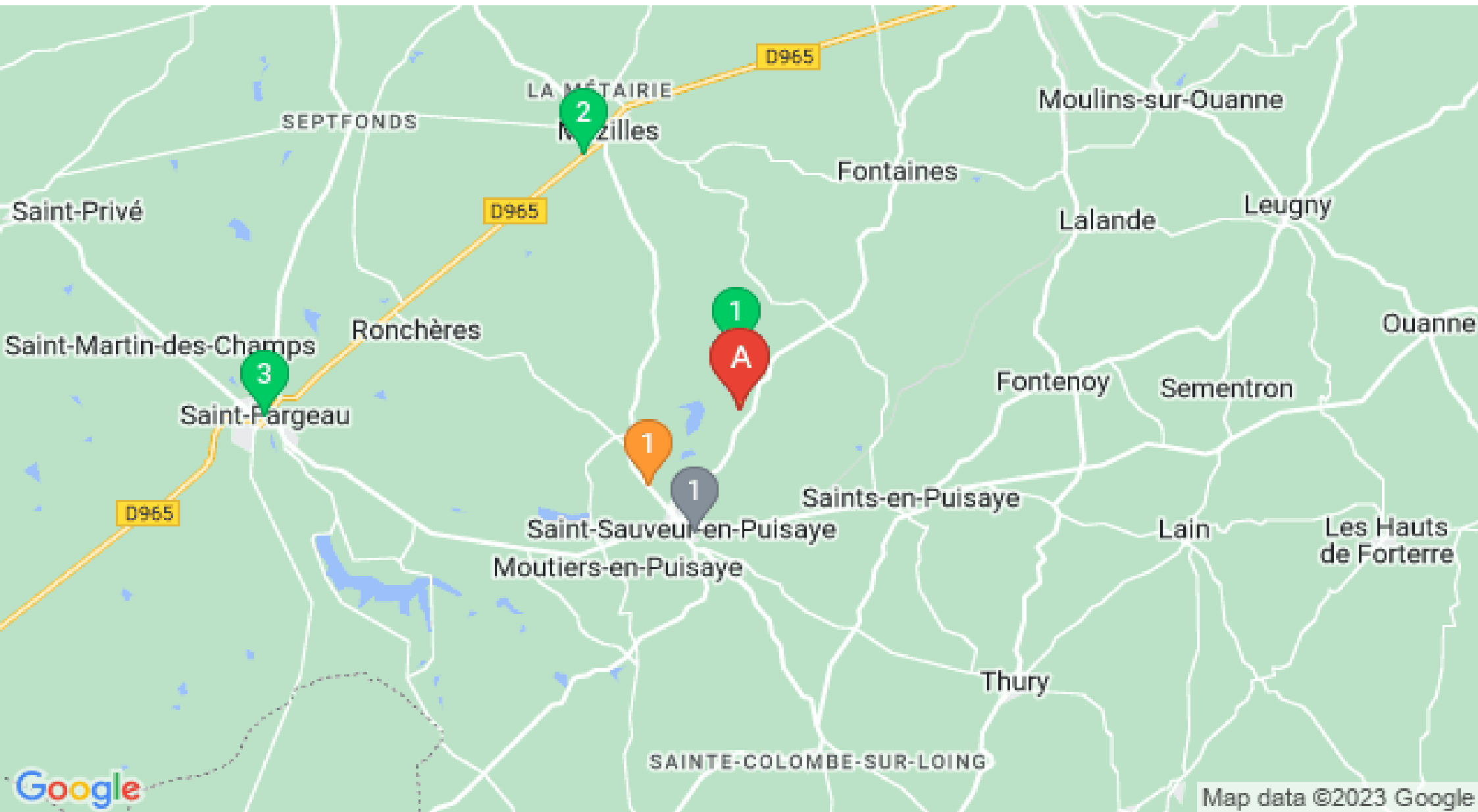


Mes recommandations (suite)

Découvrir La Puisaye

Top 10

OFFICE DE TOURISME PUISAYE-FORTERRE
WWW.PUISAYE-TOURISME.FR



: Restaurants : Activités et Loisirs : Nature : Culturel : Dégustations

Map data ©2023 Google